

Stefan Kratzenstein

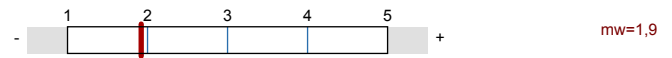
Einführung in die Sportwissenschaft
Erfasste Fragebögen = 91



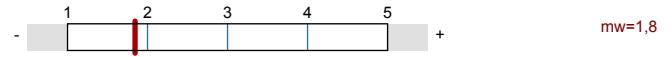
Globalwerte

Globalindikator

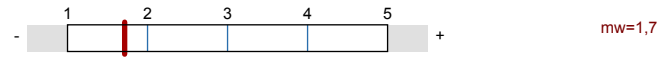
1. Aussagen zur Lehrveranstaltung



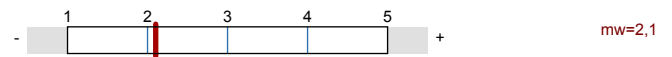
2. Aussagen zur Lehrperson



3. Aussagen zur Selbsteinschätzung



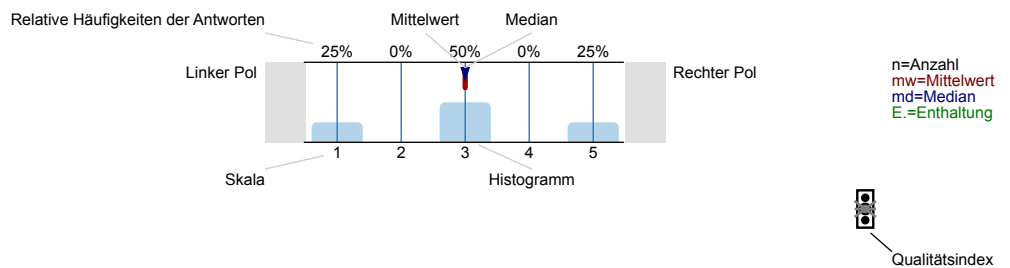
4. Allgemeine Einschätzung



Auswertungsteil der geschlossenen Fragen

Legende

Fragestext

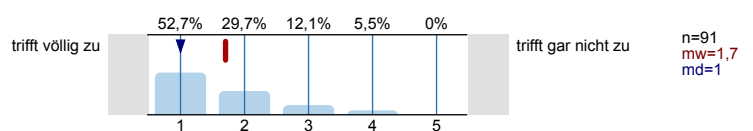


Erklärung der Ampelsymbole

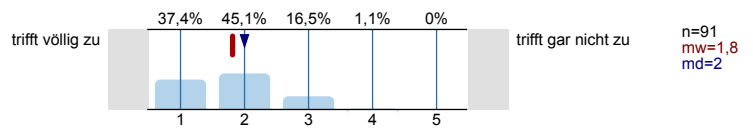
- Der Mittelwert liegt unterhalb der Qualitätsrichtlinie.
- Der Mittelwert liegt im Toleranzbereich der Qualitätsrichtlinie.
- Der Mittelwert liegt innerhalb der Qualitätsrichtlinie.

1. Aussagen zur Lehrveranstaltung

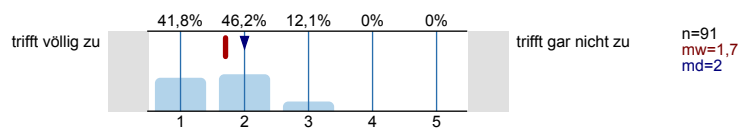
1.1) Ziele und Inhalte der Lehrveranstaltung werden klar dargestellt.



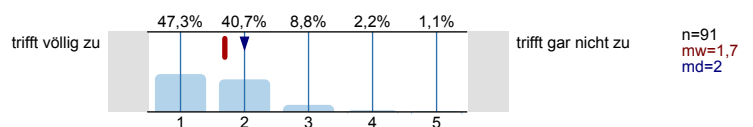
1.2) Der Umfang des Stoffes ist genau richtig.



1.3) Der Schwierigkeitsgrad des Stoffes ist genau angemessen.

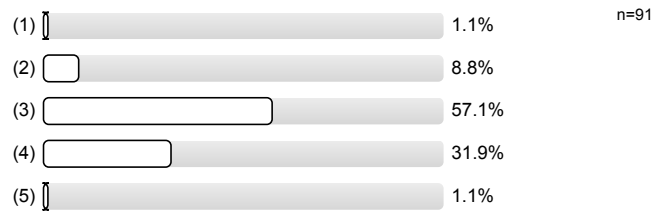


1.4) Das Tempo der Lehrveranstaltung ist angemessen.

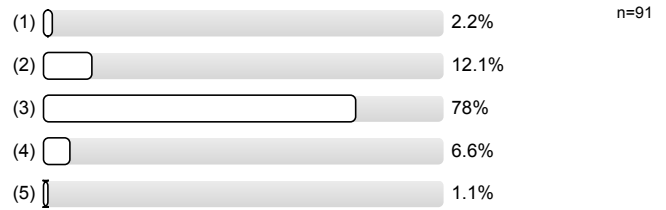


Wieviel Zeit nehmen folgende Phasen in den Sitzungen im Durchschnitt ein:
 viel zu wenig (1), genau richtig (3), viel zu viel (5).
 (Antwort, soweit für die Lehrveranstaltung zutreffend)

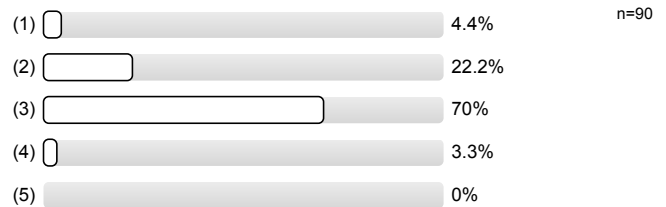
1.5) Vortrag der Lehrperson



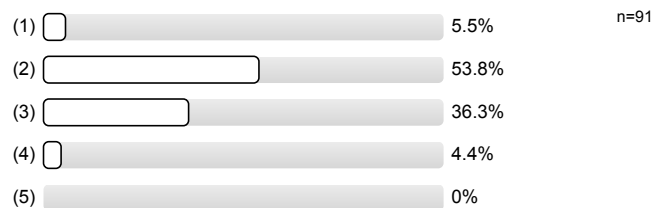
1.6) Diskussion und Moderation durch die Lehrperson



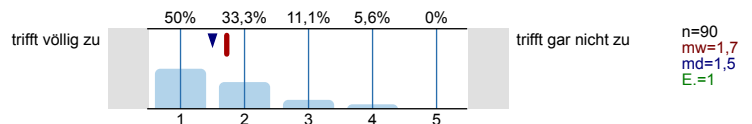
1.7) Referate



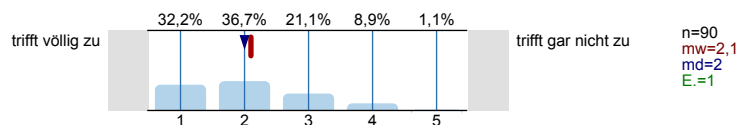
1.8) Gruppenarbeit und praktische Übungen



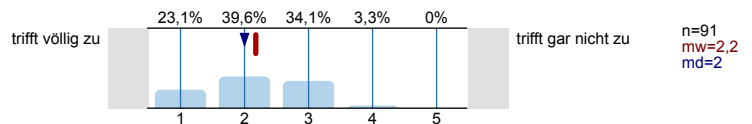
1.9) Die Lehrperson ergänzt die Beiträge der Studierenden in angemessener Weise.



1.10) Die Lehrveranstaltung fördert mein Interesse am Fach.

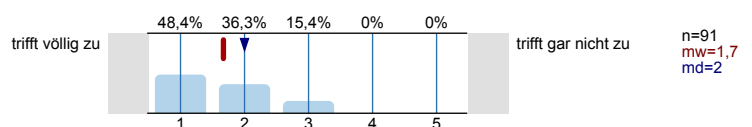


1.11) Die Lehrveranstaltung motiviert dazu, sich selbst mit den Inhalten zu beschäftigen.

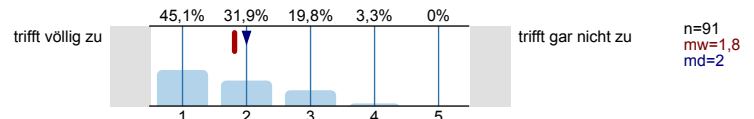


2. Aussagen zur Lehrperson

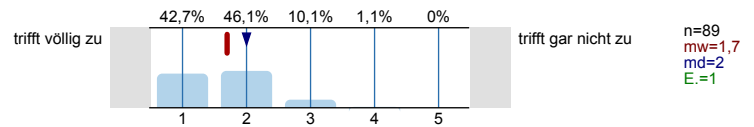
2.1) Die Lehrperson gestaltet die Lehrveranstaltung interessant und engagiert.



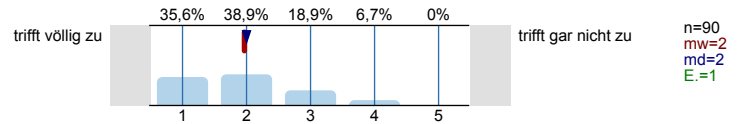
2.2) Die Lehrperson kann komplexe Sachverhalte - ggf. durch Beispiele - verständlich machen.



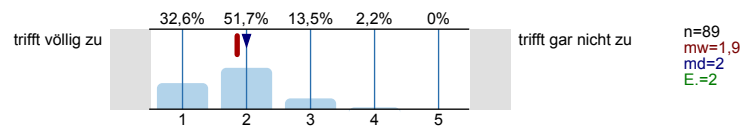
2.3) Die Lehrperson beleuchtet die behandelten Themen kritisch / von verschiedenen Seiten.



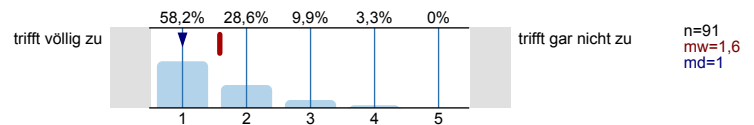
2.4) Die Lehrperson fasst regelmäßig den Stoff zusammen.



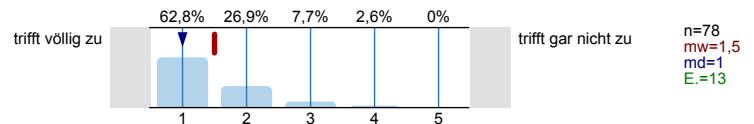
2.5) Die Lehrperson bettet die dargestellten Themen in inhaltlich übergeordnete Zusammenhänge ein.



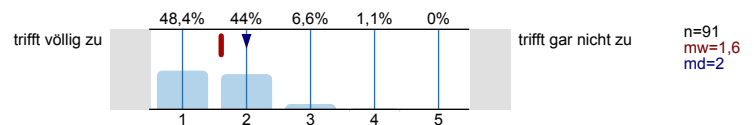
2.6) Die Lehrperson geht angemessen auf Fragen und Anregungen der Studierenden ein.



2.7) Außerhalb der Lehrveranstaltung (z.B. bei der Vorbereitung von Referaten) findet eine angemessene Betreuung der Studierenden statt.

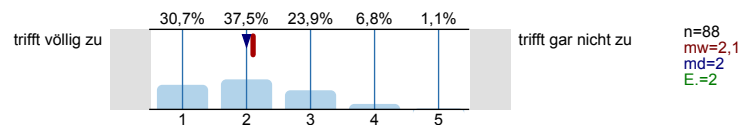


2.8) Die Lehrperson fördert Fragen und aktive Mitarbeit. Sie fördert das Gespräch im Seminar.

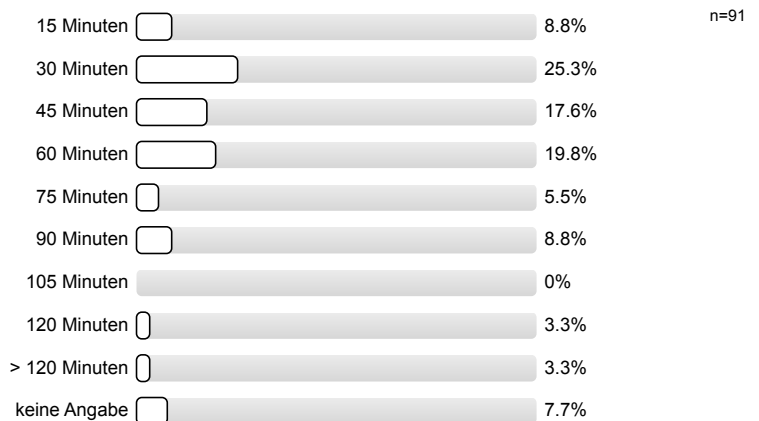


3. Aussagen zur Selbsteinschätzung

3.1) Der behandelte Stoff knüpft an meinen bisherigen Wissensstand / meine Vorkenntnisse an.

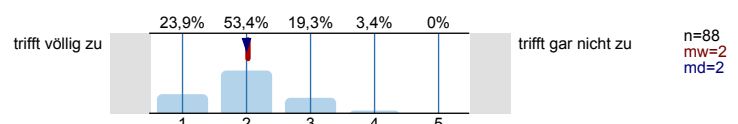


3.2) Mein üblicher Arbeitsaufwand für die Lehrveranstaltung pro Woche (exklusive der Präsenzzeit) beträgt:

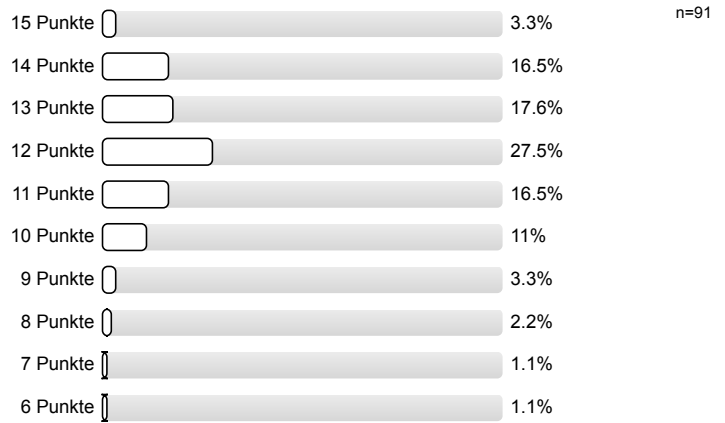


4. Allgemeine Einschätzung

4.1) Ich lerne in der Lehrveranstaltung viel.

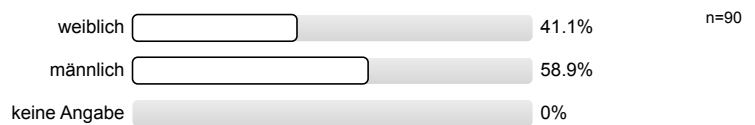


4.2) Insgesamt gebe ich der Lehrveranstaltung auf einer an die Schulnoten angelehnten 15er-Skala die folgende Bewertung:

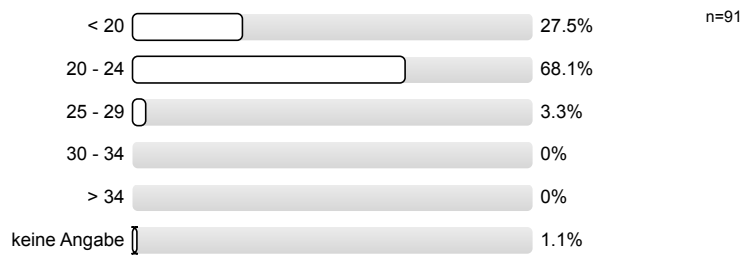


6. Angaben zur Person

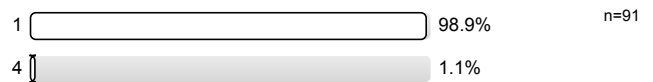
6.1) Geschlecht



6.2) Alter



6.3) Fachsemester



Vielen Dank für Ihr Feedback!

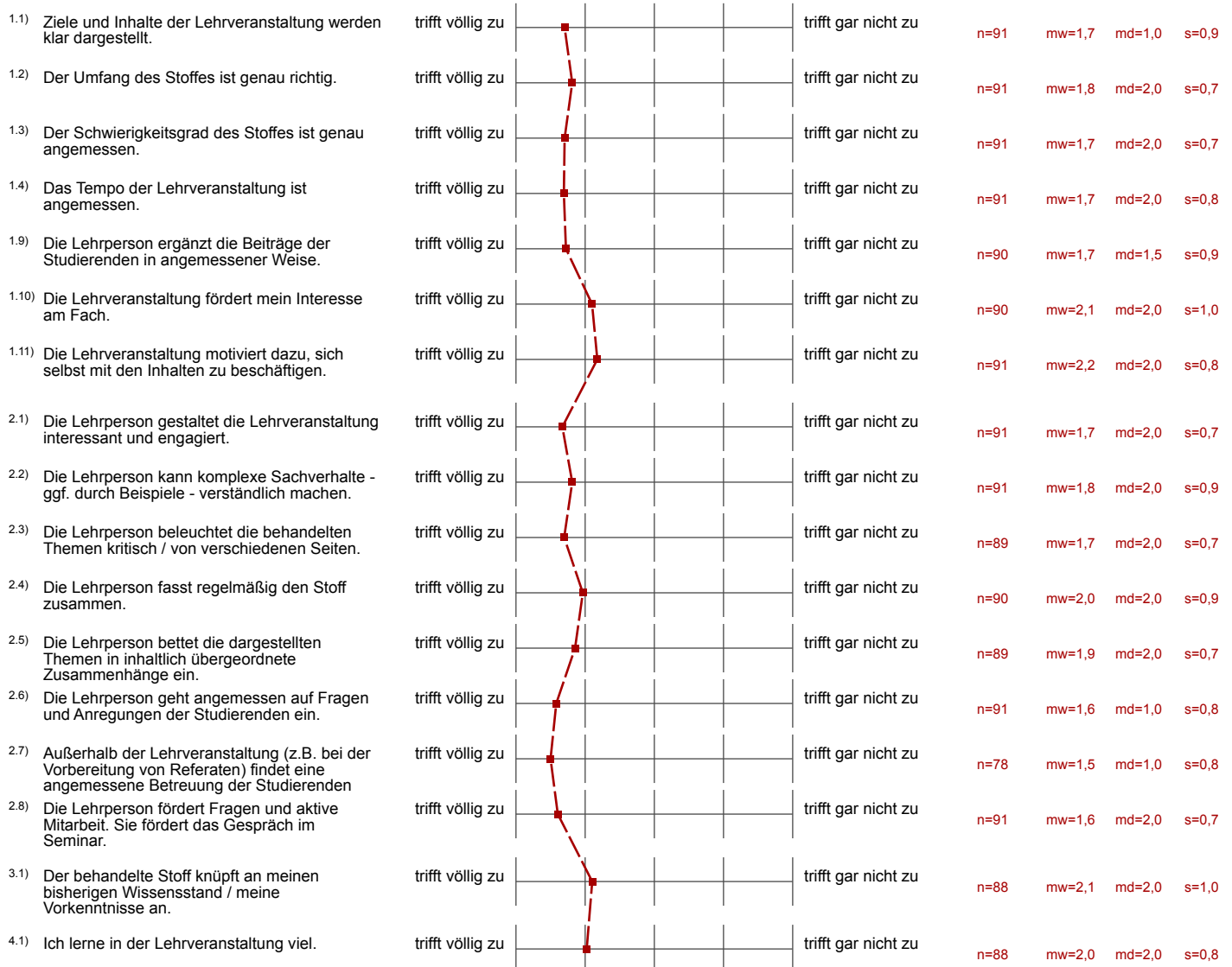
Sofern Sie Fragen zum Fragebogen haben oder Verbesserungsvorschläge hinterlegen möchten, ist die Philosophische Fakultät für eine Rückmeldung unter lv-feedback@philfak.uni-kiel.de sehr dankbar!

Profillinie

Teilbereich: PHIL-Sportwissenschaften

Name der/des Lehrenden: Stefan Kratzenstein
 Titel der Lehrveranstaltung: Einführung in die Sportwissenschaft
 (Name der Umfrage)

Verwendete Werte in der Profillinie: Mittelwert



Auswertungsteil der offenen Fragen

5. Offene Fragen

5.1) Was ist besonders gut / positiv an der Lehrveranstaltung?

- - Lockere Arbeitsatmosphäre
- -Möglichkeit den Theorieteil vor dem Prüfungszeitraum abzugeben
- übersichtliche Präsentationen
- 5-min Sportwissenschaft, heranführende Aufgabenstellungen
- 5-minuten Vorträge
- Alles wird verständlich erklärt. Entstandene Fragen werden im Seminar geklärt und ich finde es sehr gut, Rückmeldungen über das Geschriebene über Olat zu bekommen
- An der Lehrveranstaltung ist besonders positiv, dass jeder "mitgenommen" wird und man jederzeit hilfreiche Antworten auf gestellte Fragen bekommt.
- Angenehme Atmosphäre; Es werden Themen behandelt, die mich persönlich interessieren
- Angenehmes Klima zwischen den Teilnehmern
- Art der Kombination und offenkundiges Interesse der Lehrperson.
- Atmosphäre
- Bereitet uns auf die Prüfung vor
- Besonders gut ist, dass wir gut integriert werden. Es bei fast jeder Veranstaltung kleine Referate der Studenten gibt und wir dadurch Übung mit Wissenschaftlichen Texten haben.
- Das Einbinden der Studenten
Genau Bearbeitung des Exposés inkl. Rückmeldung und Bewertungskriterien
Sehr transparente Bewertung
- Der Dozent erklärt die Zusammenhänge gut.
- Der Einstieg in die Sportwissenschaft. Das Vermitteln von Methoden und Herangehensweisen.
- Der nette Umgang
Die gute Stimmung
- Die Beteiligung der Studierenden und das Feedback
- Die Einführung in das wissenschaftliche Arbeiten.
- Die Fachperspektive der Lehrperson
Der Aufbau über das Semester
- Die Folien sind sehr gut zusammengestellt, vorbereitet und sie enthalten alle wichtigen Informationen, sodass sie später auch eine Hilfe bei der eigenen Arbeit sind!
- Die Lehrperson ist sympathisch und gibt gute Hilfestellungen bei Fragen oder Problemen
- Die Lehrperson strahlt eine positive Ruhe aus und vermittelt die Inhalte klar und sachlich.
- Die Lehrveranstaltung ist immer sehr gut strukturiert, die 5-minütigen Referate am Anfang sind immer sehr interessant und man hat Spaß am Fach.
- Die Moderation der Lehrperson
- Die Rückmeldungen und Antworten zu persönlichen Fragen und Arbeiten sind sehr hilfreich.
- Die Unterstützung bei der Hausarbeit und das Ankommen im Studium
Bibliotheksführung
- Die Vermittlung der Vorgangsweise vom wissenschaftlichen Arbeiten
- Die offene Atmosphäre und gute Arbeitsklima.
- Einblicke in verschiedene Themen durch 5min-Sportwissenschaft, sehr gute Heranführung an das Seminarziel, durch Unterteilung in Schritte

- Eine gute Einführung in das wissenschaftliche Arbeiten der Sportwissenschaft.
- Engagement der Lehrperson
- Es gibt immer interessante Diskussionsthemen
- Es ist interessant gestaltet und man kann gut zuhören
- Es werden viele Fragen geklärt.
- Es wird ein guter Einblick in das wissenschaftliche Arbeiten gewährt. Man wird langsam an dieses, für ehemalige Schüler, neue Thema herangeführt.
- Feedback zu den abgegebenen Aufgaben
- Führt uns zum wissenschaftlichen Arbeiten hin, guter Einstieg, Möglichkeit der Überprüfung der bisherigen Arbeiten (Exposé) vor Abgabe
- Für Erstsemester ist es der richtige und gut dosierte Einstieg in die Sportwissenschaft. Jede Stunde baut auf die vorherige Stunde auf und man kann sich so zielgerichtet auf die Hausarbeit/Exposé vorbereiten.
- Gemeinsame Vorbereitung auf die Hausarbeit. Fragen werden geklärt. Aufbau und Vorgehensweise(Strukturierung)
- Gut an dieser Lehrveranstaltung finde ich die kritischen Beiträge und Diskussion von und mit Kommilitonen.
- Informativ, gut strukturiert, hilfreich
- Interessante Themen, wissensfördernd, "macht Lust auf mehr"
- Kurzvorträge am Beginn der Stunde
- Lehrperson ist enthusiastisch und geht immer auf Anregungen und Fragen ein. Bemüht sich sehr Interesse zu wecken und versucht es spannend, aber locker zu halten. Ein richtiges Arbeitsklima, wie man es sich im Studium wünscht.
- Man bekommt einen guten Einblick ins wissenschaftliche Arbeiten.
- Man erarbeitet sich schon eine Art Fundament für die Bachelorarbeit.
- Man lernt, wie man wissenschaftliche Arbeiten schreibt. Wird gut, auf Bachelorarbeiten, etc vorbereitet.
- Mitarbeit wird gefördert und vor allem eigenverantwortliches Arbeiten gewährleistet!
- Sehr engagiert auf die Fragen der Studierenden einzugehen und Hilfestellungen zu geben
- Sehr hilfreiches an die Hand nehmen zum wissenschaftlichen Arbeiten, Rücksichtnahme auf Probleme
- Sie ist gut und notwendig, um einen Einstieg in wissenschaftliches Arbeiten zu bekommen. In meinem anderen Fach gab es nur einen 10 min crashkurs.
- Sie ist interaktiv mit Rückfragemöglichkeiten.
- Stefan versucht Sehr eintönige Themen interessant zu gestalten. Die Veranstaltung gibt mir einen Einblick ins wissenschaftliche Arbeiten.
- Technische Versiertheit, Gegebenheiten werden kompetent genutzt. Beispiele von älteren Studenten (Exposé)
- Variabilität der Beispiele
- Word tutorialum
- die Art und Weise des vortrags/Präsentation fand ich besonders ansprechend und inspirierend.
- eigenarbeit
- kompetenter Dozent
- wissenschaftliche Arbeitsweisen werden bestens erläutert

5.2) Was ist besonders schlecht / negativ an der Lehrveranstaltung?

- -
- ..

- / (2 Nennungen)
- Bei der Hausarbeit war sehr lange nicht klar was die Anforderungen waren.
- Das Exposé kann nicht zu Dozenten mehrmals geschickt werden zur Überprüfung.
- Das Ziel der einzelnen Elemente ist mir mit unter erst rückblickend klar geworden.
- Das lila Hemd
- Die Themen war meist zu "trocken" und es wurde zu wenig und genau auf die Hausarbeit eingegangen.
- Die zum Teil zeitaufwendige Literaturrecherche, die beim wissenschaftlichen Arbeiten selbstredend aber natürlich dazu gehört
- Ein bisschen zu wenig Zeit. Ein paar Dinge hätte ich gerne noch weiter vertieft oder intensiver besprochen
- Eine konkrete Vorgabe/Aufgabe ist oftmals nicht klar erkenntlich
- Erklärungen sind teilweise nicht schlüssig
- Es ist keine Zeit um einen tiefen Einblick zu bekommen
- Ich bin immer noch etwas verwirrt, wie genau mein Exposé aufgebaut sein soll.
- Ich würde mir wünschen, dass man eine bessere Beschreibung der Hausaufgaben bekommt und sie nicht zwingend online hochladen muss.
- Klarheit der Aufgabenstellung
- Manchmal wird zu geschwollen und kompliziert erklärt
- Manchmal zu langweilig bei zu langer Diashow oder Präsentation
- Nichts
- Nichts
- Schade ist, dass man viele interessante Themen nicht auch in der Veranstaltung behandelt hat und auch auf aktuelle Ereignisse und Problematiken zunächst wenig Bezug genommen hat, was man jedoch in der Hausarbeit individuell nachholen kann.
- Teilweise Ziel (Inhalt Exposé) nicht klar
- Teilweise trocken durch den hohen theoretischen Anteil
- Unrelevant (Geländeführung)
- Versetzt sich nicht in die Lage der Studierenden. (Bezüglich auf die Fragestellungen)
- Wenig Gruppenarbeit, manche Themen werden zu kurz behandelt
- Zeitmangel. Zum Ende des Semesters musste das Tempo angezogen werden.
- Zu wenig explizite Aufgaben bzw Hilfestellung zum Expose
- besonders schlecht nichts.
- warmer stickiger Raum

5.3) Verbesserungsvorschläge für die Lehrveranstaltung:

- -
- -Aufgabenstellungen klarer und eindeutiger formulieren
- /
- Bei der Hausarbeit klare Anforderungen ausarbeiten
- Bisschen mehr Teile der Hausarbeit im Unterricht verfassen und den Lehrer direkt vor Ort draufschaun lassen
- Das Word-Tutorium ist eine sinnvolle Ergänzung. Zusätzlich könnte man noch ein Tutorium zum Umgang mit PowerPoint machen, damit man z.B. eine Vorlage (Folienansicht, Animationen ja/nein) hat, mit der man im Bereich Sportwissenschaft immer zumindest schonmal optisch richtige/ sinnvolle Präsentationen halten kann.
- Die Studenten von ihrem aktuellen Wissen abholen. Also meistens quasi bei null
- Die Studierenden mehr zu Vorträgen begeistern, bzw. in die Pflicht nehmen.

- Durch die Strukturierung der Lehrveranstaltung und dem vorbereiten des Exposés ist der Arbeitsaufwand gegen Ende des Semesters sehr hoch. Es ist auch nicht wirklich möglich in der Mitte des Semesters schon sich Sachen für das Exposé zu erarbeiten und schriftlich zu verfassen, da man mit dem Stoff in der Lehrveranstaltung noch nicht weit genug ist. Schön wäre es, wenn diese Möglichkeit geschaffen werden könnte.
- Erarbeitung des Theorieteils sehr sinnvoll, deswegen vielleicht mehr durch Gruppenarbeit oder eigenes Erarbeiten der Themengebiete
- Es wäre für mich einleuchtender, wenn man sich allgemein mit einer wissenschaftlichen Arbeit beschäftigen sollte und nicht gleich mit einer Bachelor Arbeit.
Ist halt echt noch ein bisschen hin
- Geländeführung weglassen.
- Ich hätte es gut gefunden, zu einem frühen Zeitpunkt der Veranstaltung, eine Zusammenfassung der Aufgabenstellung für die kleine schriftliche Leistung, auf ja 1 Seite zu bekommen
- Keine
- Manchmal ein bisschen mehr durchgreifen .
- Manchmal sollten Diskussion zielführender geleitet werden , die Studenten neigen oft dazu nicht auf dem Punkt zukommen
- Mehr Arbeit für die Studierenden
- Mehr Aufgaben und Diskussionen für die Studenten während des Seminars
- Mehr Diskussion in der Gruppe
- Mehr Gruppenarbeiten
- Mehr Studierendendiskussionen über aktuelle Problematiken.
- Mehr praktische Übungen in der Lehrveranstaltung.
- Themen wie e-Sports fand ich gut. Daran hätte man anknüpfen können.
- Verschiedene Gruppenarbeitsvariationen
- Weiter praktische Aufgaben in dem Seminar bearbeiten, sodass einem sofort weitergeholfen werden kann.
- lüften
- mehr praktische Übung während der Veranstaltung