

# Stefan Kratzenstein

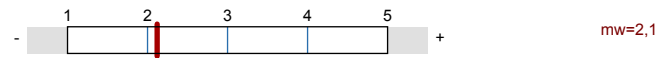
Einführung in die Sportwissenschaft b  
Erfasste Fragebögen = 7



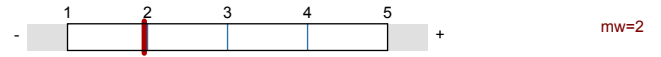
## Globalwerte

### Globalindikator

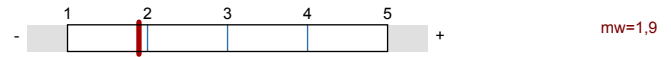
1. Aussagen zur Lehrveranstaltung



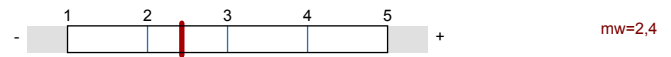
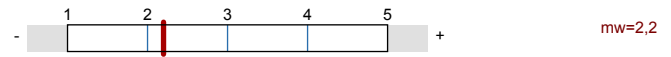
2. Aussagen zur Lehrperson



3. Aussagen zur Selbsteinschätzung



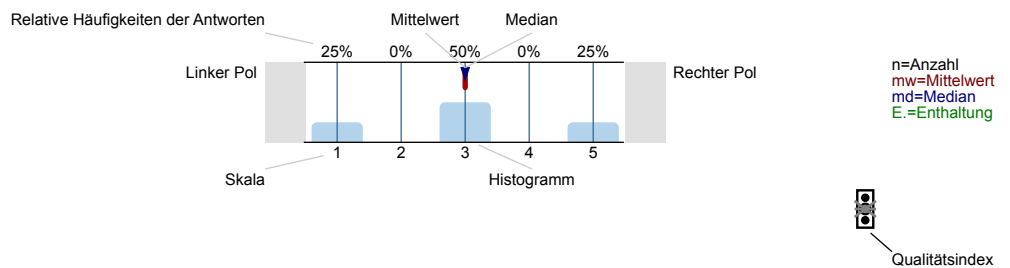
4. Allgemeine Einschätzung



## Auswertungsteil der geschlossenen Fragen

### Legende

Fragestext



Erklärung der Ampelsymbole

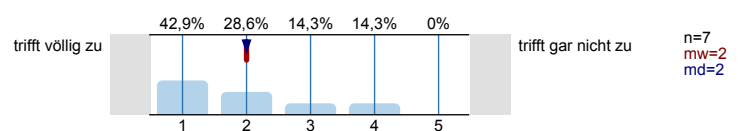
Der Mittelwert liegt unterhalb der Qualitätsrichtlinie.

Der Mittelwert liegt im Toleranzbereich der Qualitätsrichtlinie.

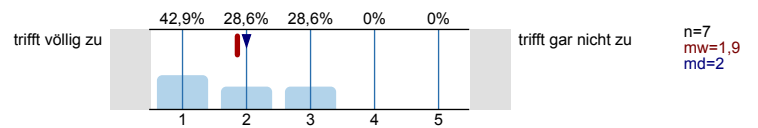
Der Mittelwert liegt innerhalb der Qualitätsrichtlinie.

### 1. Aussagen zur Lehrveranstaltung

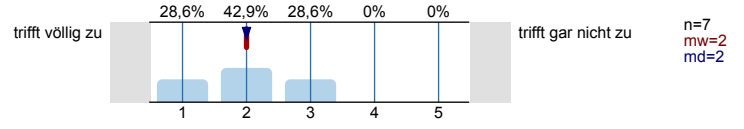
1.1) Ziele und Inhalte der Lehrveranstaltung werden klar dargestellt.



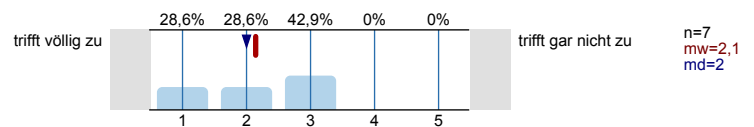
1.2) Der Umfang des Stoffes ist genau richtig.



1.3) Der Schwierigkeitsgrad des Stoffes ist genau angemessen.

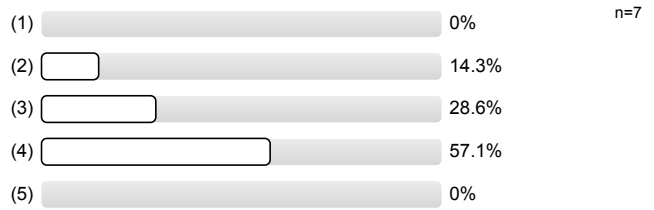


1.4) Das Tempo der Lehrveranstaltung ist angemessen.

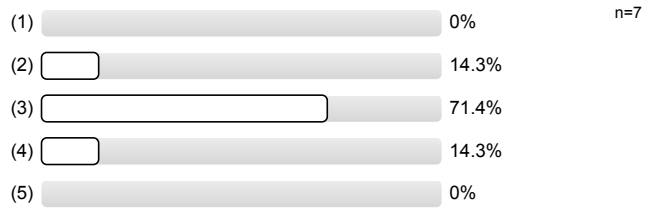


Wieviel Zeit nehmen folgende Phasen in den Sitzungen im Durchschnitt ein:  
viel zu wenig (1), genau richtig (3), viel zu viel (5).  
(Antwort, soweit für die Lehrveranstaltung zutreffend)

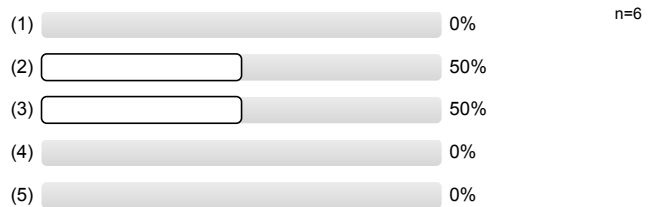
1.5) Vortrag der Lehrperson



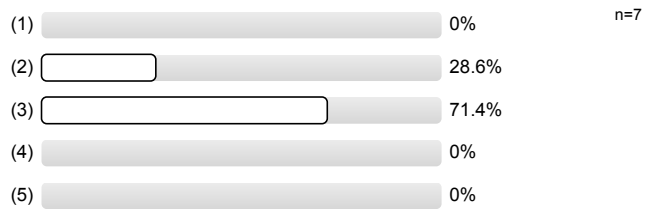
1.6) Diskussion und Moderation durch die Lehrperson



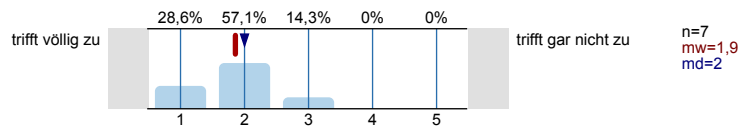
1.7) Referate



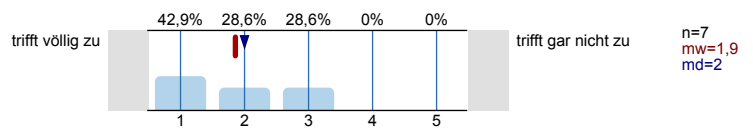
1.8) Gruppenarbeit und praktische Übungen



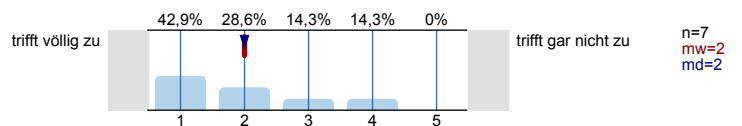
1.9) Die Lehrperson ergänzt die Beiträge der Studierenden in angemessener Weise.



1.10) Die Lehrveranstaltung fördert mein Interesse am Fach.

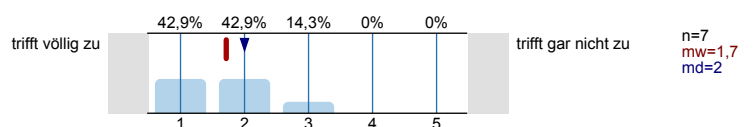


1.11) Die Lehrveranstaltung motiviert dazu, sich selbst mit den Inhalten zu beschäftigen.

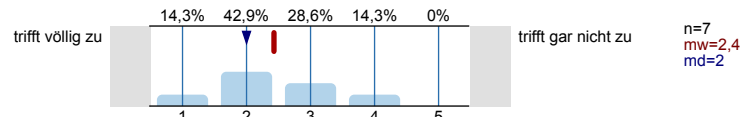


2. Aussagen zur Lehrperson

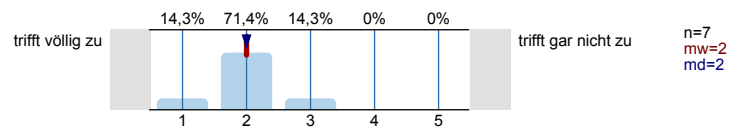
2.1) Die Lehrperson gestaltet die Lehrveranstaltung interessant und engagiert.



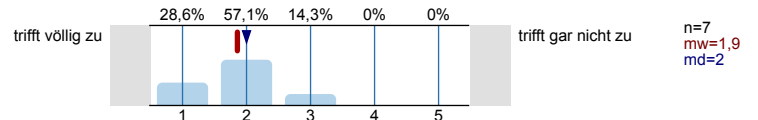
2.2) Die Lehrperson kann komplexe Sachverhalte - ggf. durch Beispiele - verständlich machen.



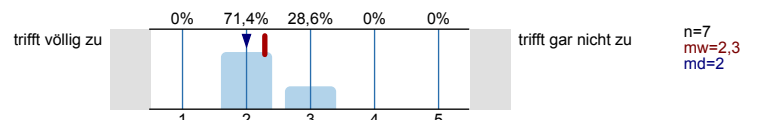
2.3) Die Lehrperson beleuchtet die behandelten Themen kritisch / von verschiedenen Seiten.



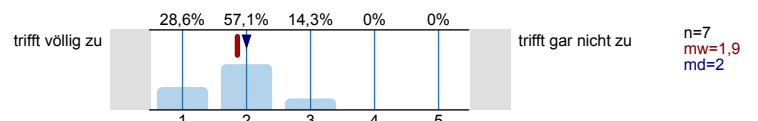
2.4) Die Lehrperson fasst regelmäßig den Stoff zusammen.



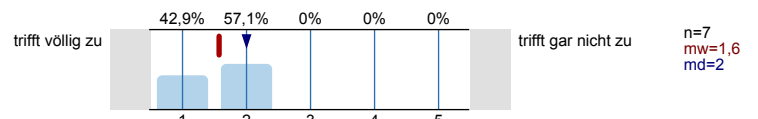
2.5) Die Lehrperson bettet die dargestellten Themen in inhaltlich übergeordnete Zusammenhänge ein.



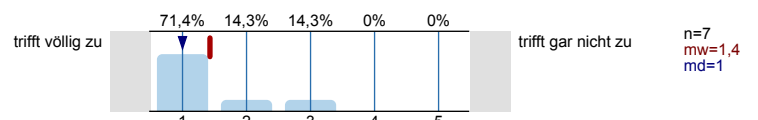
2.6) Die Lehrperson geht angemessen auf Fragen und Anregungen der Studierenden ein.



2.7) Außerhalb der Lehrveranstaltung (z.B. bei der Vorbereitung von Referaten) findet eine angemessene Betreuung der Studierenden statt.

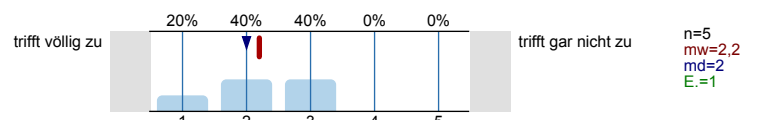


2.8) Die Lehrperson fördert Fragen und aktive Mitarbeit. Sie fördert das Gespräch im Seminar.

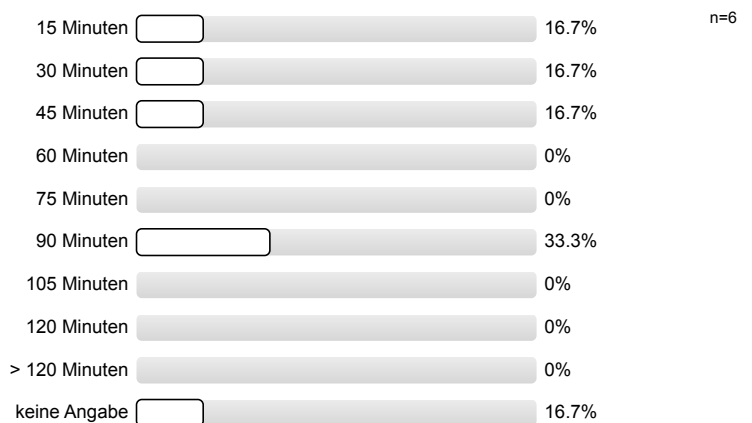


### 3. Aussagen zur Selbsteinschätzung

3.1) Der behandelte Stoff knüpft an meinen bisherigen Wissensstand / meine Vorkenntnisse an.

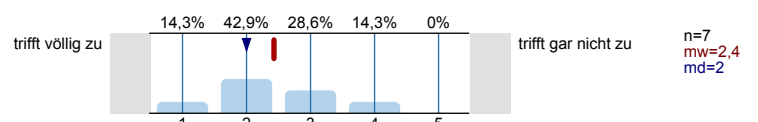


3.2) Mein üblicher Arbeitsaufwand für die Lehrveranstaltung pro Woche (exklusive der Präsenzzeit) beträgt:



### 4. Allgemeine Einschätzung

4.1) Ich lerne in der Lehrveranstaltung viel.

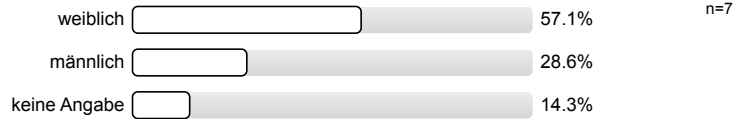


4.2) Insgesamt gebe ich der Lehrveranstaltung auf einer an die Schulnoten angelehnten 15er-Skala die folgende Bewertung:

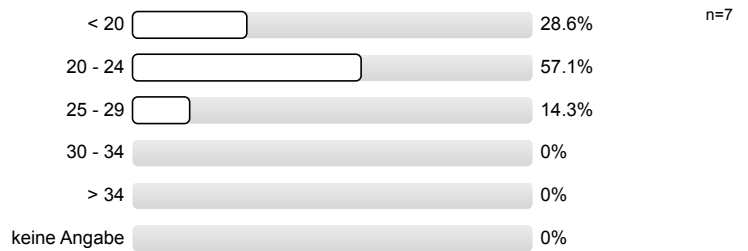


## 6. Angaben zur Person

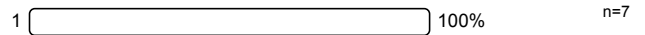
6.1) Geschlecht



6.2) Alter



6.3) Fachsemester



**Vielen Dank für Ihr Feedback!**

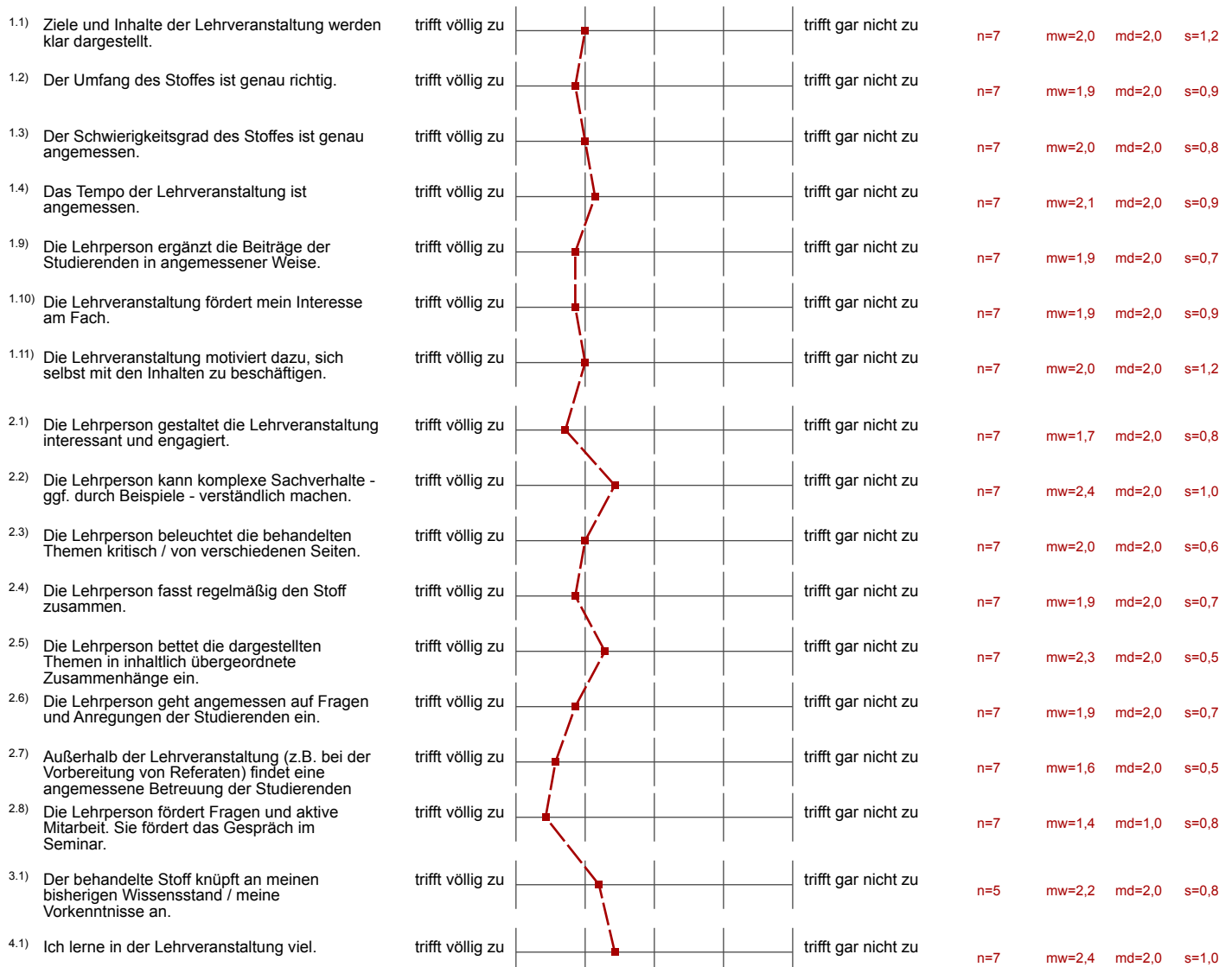
Sofern Sie Fragen zum Fragebogen haben oder Verbesserungsvorschläge hinterlegen möchten, ist die Philosophische Fakultät für eine Rückmeldung unter [lv-feedback@philfak.uni-kiel.de](mailto:lv-feedback@philfak.uni-kiel.de) sehr dankbar!

# Profilinie

Teilbereich: PHIL-Sportwissenschaften

Name der/des Lehrenden: Stefan Kratzenstein  
 Titel der Lehrveranstaltung: Einführung in die Sportwissenschaft b  
 (Name der Umfrage)

Verwendete Werte in der Profillinie: Mittelwert



## Auswertungsteil der offenen Fragen

### 5. Offene Fragen

5.1) Was ist besonders gut / positiv an der Lehrveranstaltung?

- - guter Einblick für die Erstsemester
- Besonders haben mir die ersten Stunden des Seminars gefallen, wir haben viel in Gruppen gearbeitet, wodurch man seinen Kurs besser kennengelernt hat und der Dozent hat einen sehr vertrauenswürdigen und sympathischen Eindruck gemacht. Man merkt, dass Stefan sich sehr für die Sportwissenschaften interessiert und sich gerne mit verschiedenen Themen auseinandersetzt. Außerdem steckt er immer viel Arbeit in seine Vorträge ( PowerPoints). Vor allem die erste Power Point mit " wer ist dieser typ" fand ich sehr cool und war ein super Einstieg um Stefan besser kennenzulernen. Mir gefällt auch, dass er uns zwischendurch gefragt hat, wie es uns z. B. geht und dadurch Interesse an uns gezeigt hat.
- Das die Lehrperson auf alle Fragen eingeht.
- Verständliche und ausführliche Wiedergabe von Inhalten. Gute Einbindung der Studierenden. Organisation fürs Word und Citavi Tutorium
- viele diskussionsrunden, persönliche rückmeldung für jeden schüler

5.2) Was ist besonders schlecht / negativ an der Lehrveranstaltung?

- Die Veranstaltung hat stark angefangen und wurde meiner Meinung nach im Verlaufe des Semesters schlechter. Ich habe das Gefühl, dass unser Dozent, nicht so viel Ahnung hat was er eigentlich möchte und wir deshalb verwirrt sind und selber nicht wissen wie wir mit dem Expose voran gehen sollen. Auch als ich ihn persönlich gefragt hat, hat er mir nicht wirklich helfen können, sondern eher noch mehr verwirrt. Ich habe das Gefühl, dass unser Dozent nur denjenigen hilft, die schon fast fertig mit ihrem Expose sind und Ahnung haben, anstatt denjenigen die wirklich Hilfe brauchen. Manchmal hatte ich das Gefühl, als ich mit ihm gesprochen habe, dass er mir auch nicht wirklich helfen möchte.

5.3) Verbesserungsvorschläge für die Lehrveranstaltung:

- - zum Teil unklare Aufgabenstellungen
- Gegebenenfalls mehr über das Expose sprechen, vergleiche ziehen, Hilfestellung geben während des Seminars (Eingehende Fehler mehr darstellen und behandeln)
- Lieber Stefan, versuche die lockere und motivierte Stimmung, die in deinen ersten Stunden da war beizubehalten. Rede nicht zu viele Monologe und gib mehr Beispiele, wie so ein Theorieteil auszusehen hat. Ich bin trotz der Kritik froh, dass wir dich als Dozent hatten und bin immer gerne in deinen Kurs gegangen, auch wenn ich nicht so aktiv wie manch anderer dabei war.
- thema zeitmanagement hätte man weglassen können