

# Stefan Kratzenstein

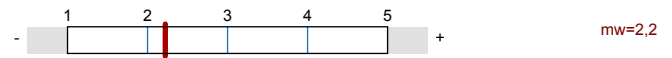
Einführung in die Sportwissenschaft d  
Erfasste Fragebögen = 11



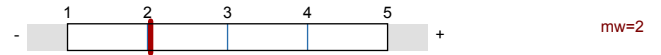
## Globalwerte

### Globalindikator

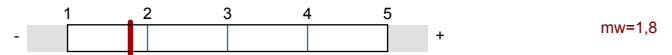
#### 1. Aussagen zur Lehrveranstaltung



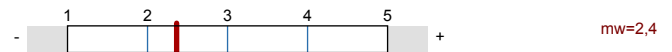
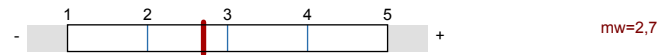
#### 2. Aussagen zur Lehrperson



#### 3. Aussagen zur Selbsteinschätzung



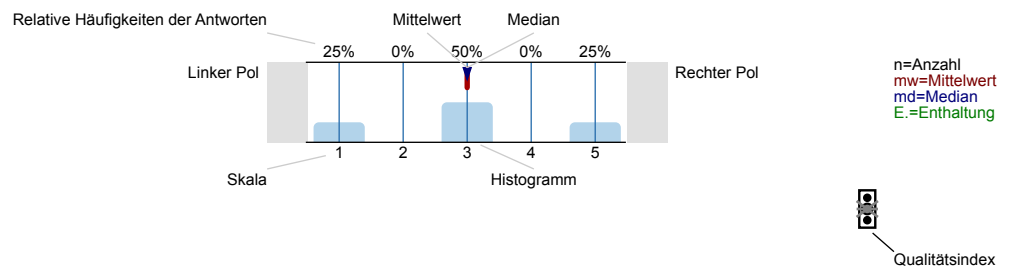
#### 4. Allgemeine Einschätzung



## Auswertungsteil der geschlossenen Fragen

### Legende

#### Fragestext



#### Erklärung der Ampelsymbole



Der Mittelwert liegt unterhalb der Qualitätsrichtlinie.



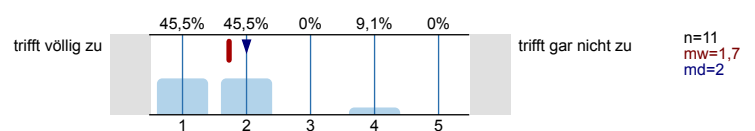
Der Mittelwert liegt im Toleranzbereich der Qualitätsrichtlinie.



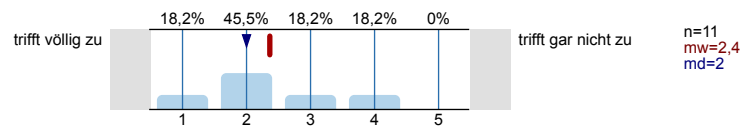
Der Mittelwert liegt innerhalb der Qualitätsrichtlinie.

### 1. Aussagen zur Lehrveranstaltung

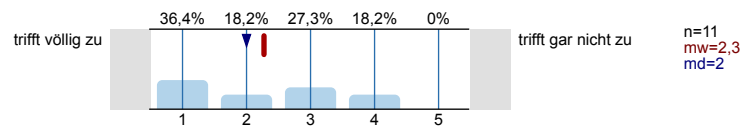
#### 1.1) Ziele und Inhalte der Lehrveranstaltung werden klar dargestellt.



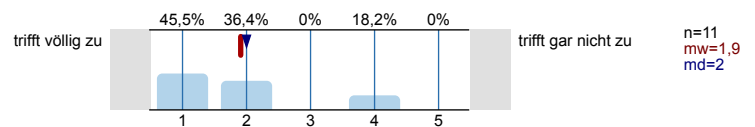
#### 1.2) Der Umfang des Stoffes ist genau richtig.



#### 1.3) Der Schwierigkeitsgrad des Stoffes ist genau angemessen.



#### 1.4) Das Tempo der Lehrveranstaltung ist angemessen.

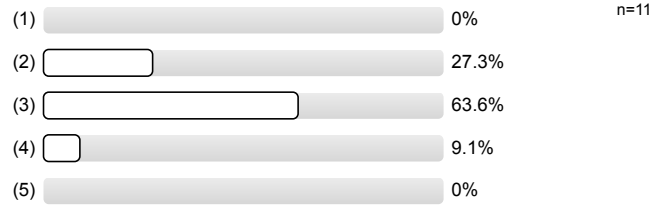


Wieviel Zeit nehmen folgende Phasen in den Sitzungen im Durchschnitt ein: viel zu wenig (1), genau richtig (3), viel zu viel (5). (Antwort, soweit für die Lehrveranstaltung zutreffend)

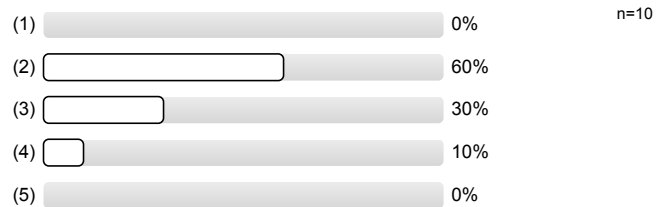
1.5) Vortrag der Lehrperson



1.6) Diskussion und Moderation durch die Lehrperson



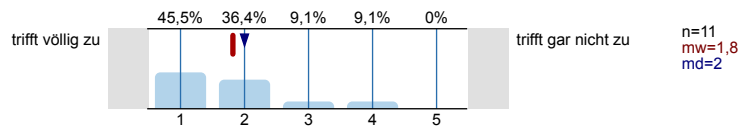
1.7) Referate



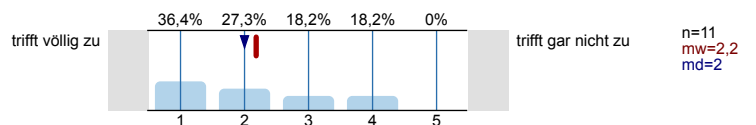
1.8) Gruppenarbeit und praktische Übungen



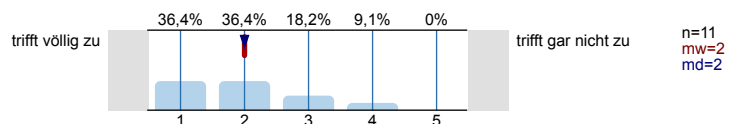
1.9) Die Lehrperson ergänzt die Beiträge der Studierenden in angemessener Weise.



1.10) Die Lehrveranstaltung fördert mein Interesse am Fach.

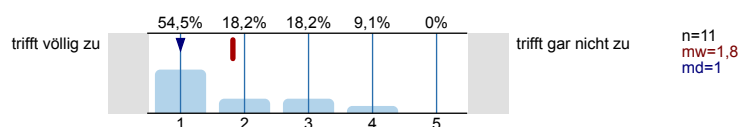


1.11) Die Lehrveranstaltung motiviert dazu, sich selbst mit den Inhalten zu beschäftigen.

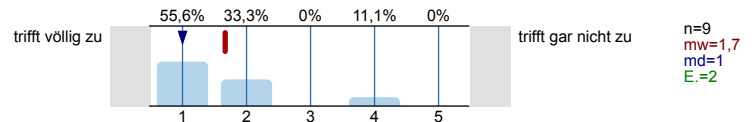


2. Aussagen zur Lehrperson

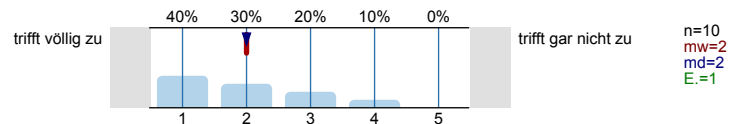
2.1) Die Lehrperson gestaltet die Lehrveranstaltung interessant und engagiert.



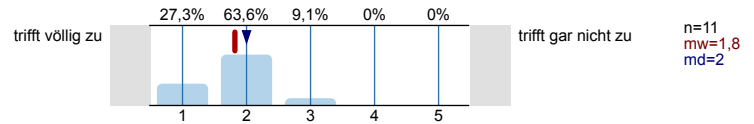
2.2) Die Lehrperson kann komplexe Sachverhalte - ggf. durch Beispiele - verständlich machen.



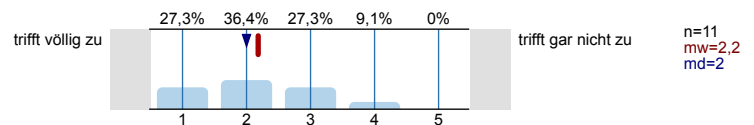
2.3) Die Lehrperson beleuchtet die behandelten Themen kritisch / von verschiedenen Seiten.



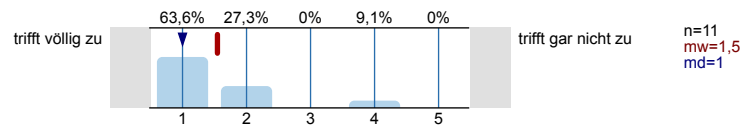
2.4) Die Lehrperson fasst regelmäßig den Stoff zusammen.



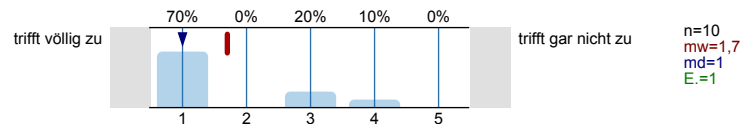
2.5) Die Lehrperson bettet die dargestellten Themen in inhaltlich übergeordnete Zusammenhänge ein.



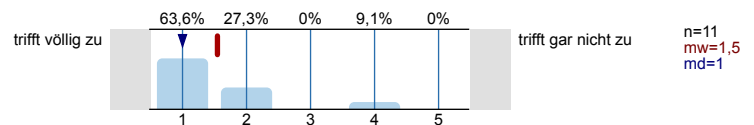
2.6) Die Lehrperson geht angemessen auf Fragen und Anregungen der Studierenden ein.



2.7) Außerhalb der Lehrveranstaltung (z.B. bei der Vorbereitung von Referaten) findet eine angemessene Betreuung der Studierenden statt.

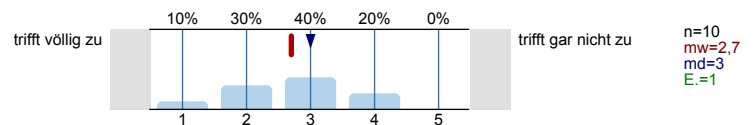


2.8) Die Lehrperson fördert Fragen und aktive Mitarbeit. Sie fördert das Gespräch im Seminar.

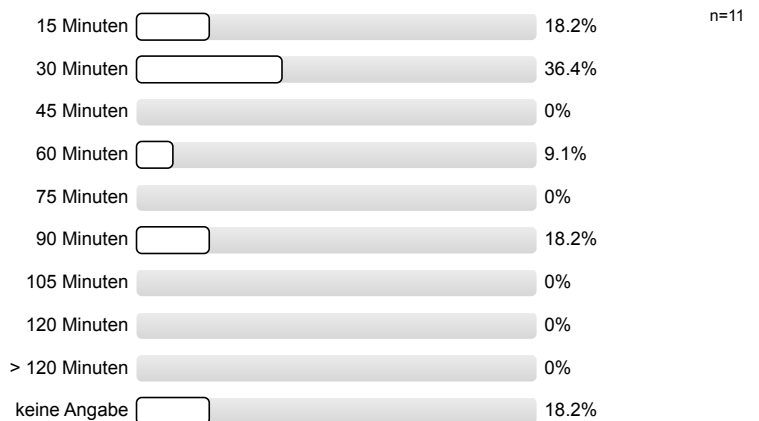


### 3. Aussagen zur Selbsteinschätzung

3.1) Der behandelte Stoff knüpft an meinen bisherigen Wissensstand / meine Vorkenntnisse an.

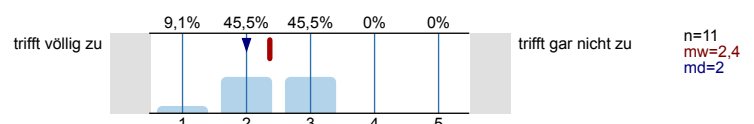


3.2) Mein üblicher Arbeitsaufwand für die Lehrveranstaltung pro Woche (exklusive der Präsenzzeit) beträgt:



### 4. Allgemeine Einschätzung

4.1) Ich lerne in der Lehrveranstaltung viel.

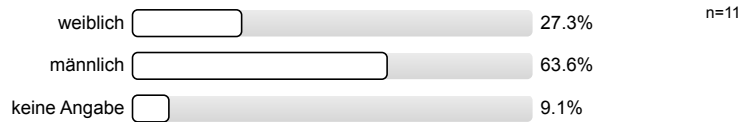


4.2) Insgesamt gebe ich der Lehrveranstaltung auf einer an die Schulnoten angelehnten 15er-Skala die folgende Bewertung:

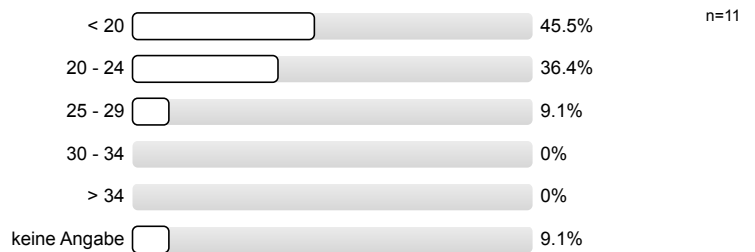


## 6. Angaben zur Person

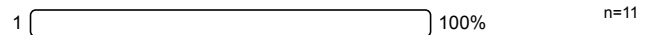
6.1) Geschlecht



6.2) Alter



6.3) Fachsemester



**Vielen Dank für Ihr Feedback!**

Sofern Sie Fragen zum Fragebogen haben oder Verbesserungsvorschläge hinterlegen möchten, ist die Philosophische Fakultät für eine Rückmeldung unter [lv-feedback@philfak.uni-kiel.de](mailto:lv-feedback@philfak.uni-kiel.de) sehr dankbar!

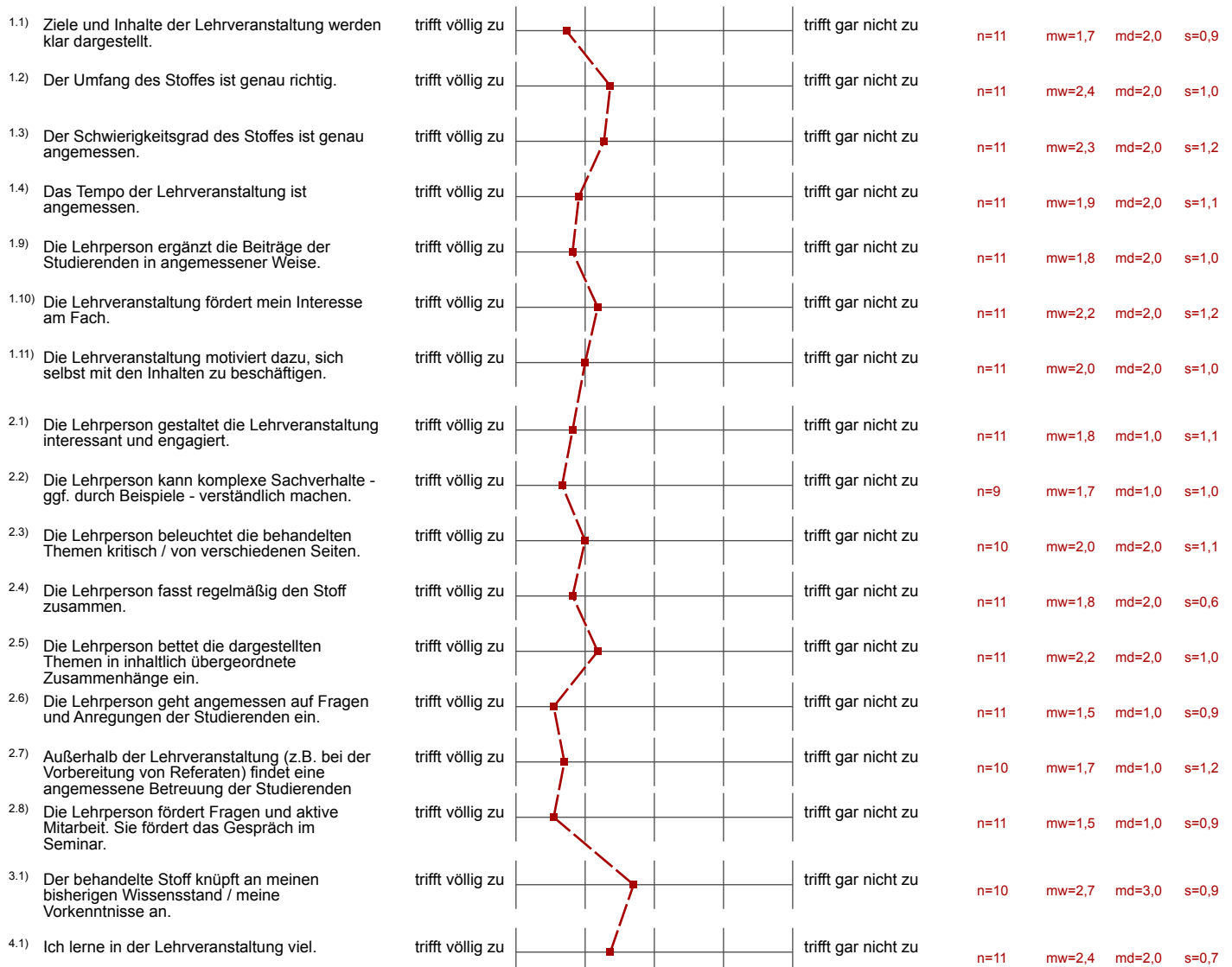
# Profillinie

Teilbereich: PHIL-Sportwissenschaften

Name der/des Lehrenden: Stefan Kratzenstein

Titel der Lehrveranstaltung: Einführung in die Sportwissenschaft d  
(Name der Umfrage)

Verwendete Werte in der Profillinie: Mittelwert



# Auswertungsteil der offenen Fragen

## 5. Offene Fragen

5.1) Was ist besonders gut / positiv an der Lehrveranstaltung?

- Die Lehrperson ist selbst von dem Thema fasziniert und findet es gut darüber zu reden.
- Die Lehrveranstaltung bringt sehr viel Spaß es ist ein offener und freundlicher Umgang. Die Studenten werden mit eingebunden wodurch die Lehrveranstaltung interessant gehalten wird. Obwohl es keine Pflicht ist zu kommen, nutzt man die Zeit gerne für die Veranstaltung.
- Die Veranstaltung findet auf Augenhöhe mit den Studierenden statt und alles wird verständlich dargestellt. Jeder Studierende wird ernst genommen. Stefan ist sehr sympathisch und sorgt für eine lockere Atmosphäre, die zur Mitarbeit anregt.
- Erläutern und Auseinandersetzung mit dem Exposé. Denkanstöße für die Zukunft.
- Gute Struktur, Anpassung an Studierende, gute allgemeine Starthilfe ins Studieren an sich
- Rückmeldung zu Aufgaben, entspannte Atmosphäre
- Sehr gute Einführung in das wissenschaftliche Arbeiten, Man wird selber dazu motiviert die Lehrveranstaltung mit zu gestalten. Der vorherige Wissensstand wird durch die Lehrveranstaltung definitiv erweitert. Außerdem hat die Teilnahme an dem Seminar mir dabei geholfen mich besser zu strukturieren und meine Arbeitsweise in allen Bereichen kritisch zu hinterfragen, um effektiver und sinnvoller zu arbeiten.
- Stefan gestalten den Kurs durchaus abwechslungsreich und bindet uns viel mit ein, wodurch die Aufmerksamkeit erhalten bleibt. Durch die nicht vorliegende Anwesenheitspflicht entsteht eine angenehme ungezwungene Runde, in der jeder Tipps von anderen mitnehmen kann.
- nette atmosphäre

5.2) Was ist besonders schlecht / negativ an der Lehrveranstaltung?

- Besonders schlecht nicht wirklich, manchmal verlieren wir den roten Faden und bleiben so mit dem Stoff auf dem Weg
- Einige Veranstaltung waren weniger interessant/haben mir nicht so viel für das Exposé oder das zukünftige Studieren gebracht.
- Ich finde das Fach ‚Einführung In die Sportwissenschaft‘ nicht zwingend notwendig, denn die Inhalte, das Seminars, sind meiner Meinung nach eher auf das wissenschaftliche Arbeiten im Allgemeinen bezogen und weniger auf Sport. In sofern ist der Stoff einfach und das Seminar hat teilweise nicht sehr spannende Bereiche, sondern zeigt nur oberflächliche Vorgehensweisen.
- Vereinzelt finde ich wurden einzelne Themen zu lange behandelt die mir persönlich nichts gebracht haben, aber das ist sehr subjektiv von meinem empfinden.
- Zu Anfang viele Gruppenarbeiten
- viel Zeit für relativ wenig Inhalt

5.3) Verbesserungsvorschläge für die Lehrveranstaltung:

- -etwas mehr eingehen auf Sportwissenschaft als Fachgebiet, zur Zeit alles stark ausgerichtet auf Exposé
- Bei den letzten Lehrveranstaltungen ein bisschen weniger Monologe.
- Man könnte noch etwas genauer auf den Aufbau des Exposés eingehen.
- Noch mehr Feedback zum fertigen expose
- mehr selber machen