

Dr. Stefan Kratzenstein

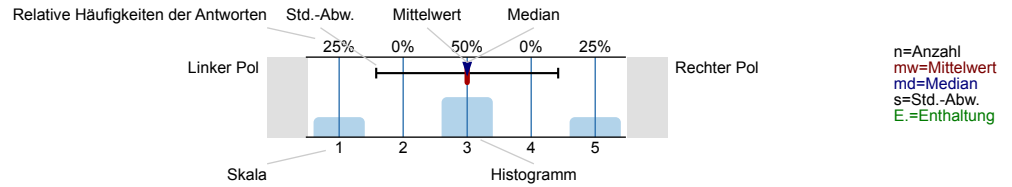
Einführung in die Sportwissenschaft (a), WiSe 21/22
 Erfasste Fragebögen = 8, Rücklaufquote = 24.2%



Auswertungsteil der geschlossenen Fragen

Legende

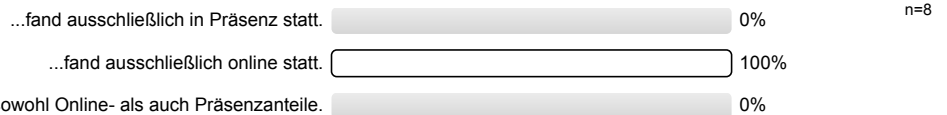
Fragestext



1. Liebe Studierende, liebe Teilnehmende,

Lehre soll wieder vermehrt in Präsenz stattfinden; weiterhin wird es aber Onlineanteile geben; auf beide Gegebenheiten geht dieser Fragebogen bei Bedarf ein.
 Lehrpersonen können aus Ihren Rückmeldungen Hinweise für die Weiterentwicklung ihrer Lehre nutzen. Im Folgenden finden Sie eine Reihe von Aussagen zu dieser Lehrveranstaltung. Schätzen Sie bitte ein, in welchem Ausmaß diese Aussagen Ihrer Meinung nach zutreffen. Ihre Angaben sind freiwillig, anonym und können nicht auf Ihre Person zurückgeführt werden. Denken Sie bitte daran, dass Ihre freien Antworten direkt im Ergebnisbericht aufgelistet und an die Lehrperson übermittelt werden. Nennen Sie keine Namen und schildern Sie keine Umstände, die Sie identifizierbar machen.
 Vielen Dank.

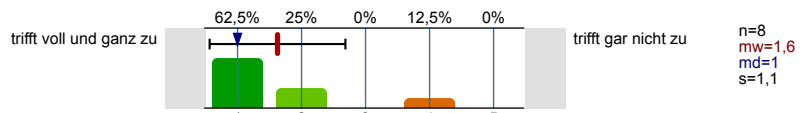
1.1) Die Lehrveranstaltung "Einführung in die Sportwissenschaft (a)"...



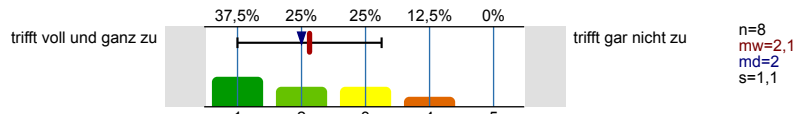
2. Bitte schätzen Sie ein, inwieweit die folgenden Aussagen für Sie zutreffen.

Qualitätsaspekte guter Lehre

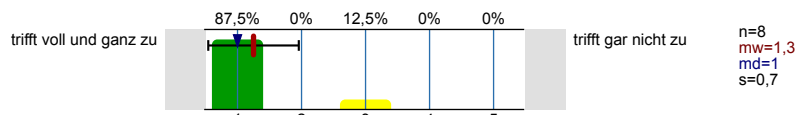
2.1) Die Lehrveranstaltung ist inhaltlich klar strukturiert.



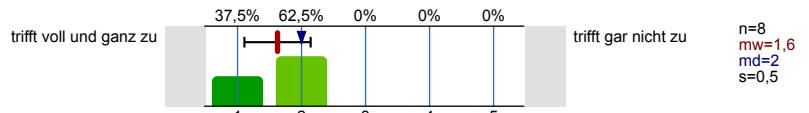
2.2) Die Lehrperson nutzt die zur Verfügung stehende Zeit effektiv.



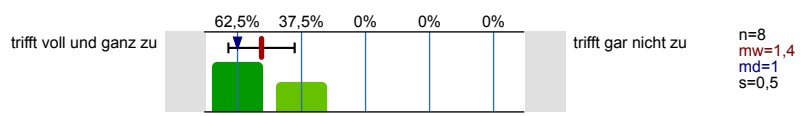
2.3) Die Lehrperson verdeutlicht die Lernziele der Veranstaltung.



2.4) Die Lehrperson drückt sich klar und verständlich aus.



2.5) Die Lehrperson gestaltet die Lehrveranstaltung interessant.



2.6)	Die Lehrveranstaltung fördert mein Interesse an den Lerninhalten.	trifft voll und ganz zu		trifft gar nicht zu	n=8 mw=1,8 md=1,5 s=0,9
2.7)	Die Lehrperson regt mich z.B. durch offene Fragen zum Nachdenken an.	trifft voll und ganz zu		trifft gar nicht zu	n=8 mw=1,6 md=1,1 s=1,1
2.8)	Die Lehrveranstaltung fördert die Auseinandersetzung mit den Lerninhalten.	trifft voll und ganz zu		trifft gar nicht zu	n=8 mw=1,5 md=1 s=0,8
2.9)	Die Lehrperson gibt anschauliche Beispiele, die zum Verständnis der Lerninhalte beitragen.	trifft voll und ganz zu		trifft gar nicht zu	n=8 mw=1,4 md=1 s=0,5
2.10)	Die Lehrperson stellt immer wieder Bezüge zu bereits vermittelten Lerninhalten her.	trifft voll und ganz zu		trifft gar nicht zu	n=8 mw=2,1 md=2 s=1,1
2.11)	Die Lehrperson stellt sinnvolle Fragen zur Überprüfung des Verständnisses.	trifft voll und ganz zu		trifft gar nicht zu	n=8 mw=1,6 md=1,5 s=0,7
2.12)	Die Lehrperson gibt Rückmeldung zum Fortschritt des Lernprozesses.	trifft voll und ganz zu		trifft gar nicht zu	n=8 mw=1,6 md=1,5 s=0,7

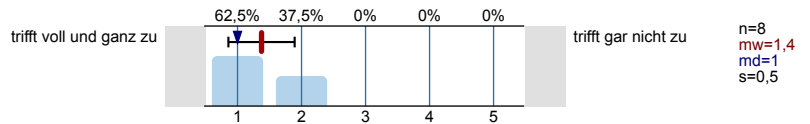
Allgemeine Angaben zur Lehrveranstaltung

2.13)	Das Tempo der Lehrveranstaltung ist für mich...	zu hoch		zu niedrig	n=8 mw=2,9 md=3 s=0,4
2.14)	Der Stoffumfang der Lehrveranstaltung ist für mich...	zu hoch		zu niedrig	n=8 mw=3 md=3 s=0
2.15)	Insgesamt bin ich mit der Lehrveranstaltung sehr zufrieden.	trifft voll und ganz zu		trifft gar nicht zu	n=8 mw=1,6 md=2 s=0,5

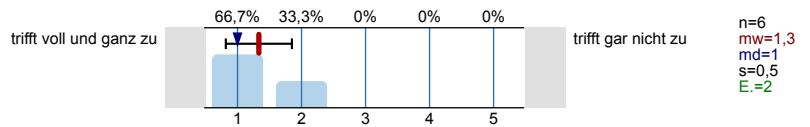
Fragen zur Online-Lehrveranstaltung

2.16)	Ich konnte den vermittelten Inhalten im digitalen Lehrformat sehr gut folgen.	trifft voll und ganz zu		trifft gar nicht zu	n=8 mw=1,6 md=2 s=0,5
2.17)	Der technische Zugang zu den Lehr- und Lernmaterialien funktionierte einwandfrei.	trifft voll und ganz zu		trifft gar nicht zu	n=8 mw=1,4 md=1 s=0,5

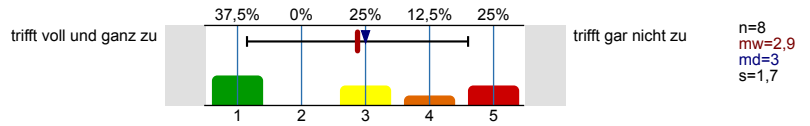
2.18) Die zur Verfügung gestellten digitalen Lehr- und Lernmaterialien waren sehr hilfreich.



2.19) Die genutzten technischen Hilfsmittel waren für den digitalen Austausch sehr hilfreich.



2.20) Ich kann mir diese Lehrveranstaltung langfristig in einer Onlinevariante vorstellen.



Offene Fragen

Denken Sie bitte daran, dass Ihre freien Antworten direkt im Ergebnisbericht aufgelistet und an die Lehrperson übermittelt werden. Nennen Sie keine Namen und schildern Sie keine Umstände, die Sie identifizierbar machen.

Profillinie

Teilbereich: Lehrveranstaltungsevaluation

Name der/des Lehrenden: Dr. Stefan Kratzenstein

Titel der Lehrveranstaltung: Einführung in die Sportwissenschaft (a)
(Name der Umfrage)

Verwendete Werte in der Profillinie: Mittelwert



Auswertungsteil der offenen Fragen

2. Bitte schätzen Sie ein, inwieweit die folgenden Aussagen für Sie zutreffen.

2.21) Bitte nennen Sie kurz die Stärken der Lehrveranstaltung (max. 2).

- Begeisternder Dozent, welcher die Zuhörenden mit in die Materie einbinden will.
- Das perfekte 'Ankommen' im Sportstudium, herzlich und unterstützend, immer persönlich interessiert und motivierend.
- Die Veranstaltung beantwortet mir Fragen zum Studium und bereitet mich mit hilfreichen Tipps auf die Hausarbeit vor
- Eine gute Struktur, welche einen an das Wissenschaftliche Arbeiten im Bereich Sport heranführt.
- Methodenvermittlung, Austausch über spannende Themen
- Super interessant, viel Lockerheit und Spaß ; Lernen leicht gemacht
- Verleiht den Studenten im 1.Semester einen perfekten Einstieg ins Studium / Challenge ist gute Motivation
- alle offenen Fragen können individuell geklärt werden, guter einstieg in die wissenschaft ermöglicht

2.22) Bitte nennen Sie kurz die Schwächen der Lehrveranstaltung (max. 2).

- Einige Themen schlucken zu viel Zeit / zu wenig Zeit über weiteres zu sprechen
- Keine direkte Kommunikation, welches dem Online-Format zur Last fällt. Eine Präsenzveranstaltung wäre für mich interessanter und mitreißender gewesen.
- Mir hat lange Zeit ein Überblick gefehlt was den gesamten Umfang der Hausarbeit betrifft.
- Nicht vorhanden
- Online Tools benötigen viel Zeit, die man bei nur 12 Sitzungen nicht hat; Keine Online Veranstaltung kann gegen persönliche Interaktion in Präsenz herhalten
- Online-Veranstaltung, zu wenig Zeit pro Einheit
- mir sind die ziele der veranstaltung bis heute nicht klar
- wenig Austausch zwischendurch, durch das online Format

2.23) Welche Verbesserungsvorschläge haben Sie für die Veranstaltung?

- Besseres Zeitmanagement, um über mehrere Themen sprechen zu können
- Corona geschuldet ist der Onlineunterricht für uns zum Alltagsbegleiter geworden. Dafür war der Kurs dennoch sehr abwechslungsreich und nicht monoton wie andere Vorlesungen. Als Verbesserung? Präsenzunterricht wenn Covid weg ist!
- Es wäre schön so etwas wie einen Überblick gleich zu Beginn zu bekommen und dann erst über die einzelnen Schritte unterrichtet zu werden.
- Kamera Pflicht; Balance finden zw. Eingehen auf Ideen der Studenten und eigenem Strukturplan (zeitlicher Rahmen)
- eine Verlängerung der Sitzungszeit um 20-30 min würde vielleicht mehr Diskussionen und Rückfragen erlauben.
- in Präsenz durchführen