

Dr. Stefan Kratzenstein

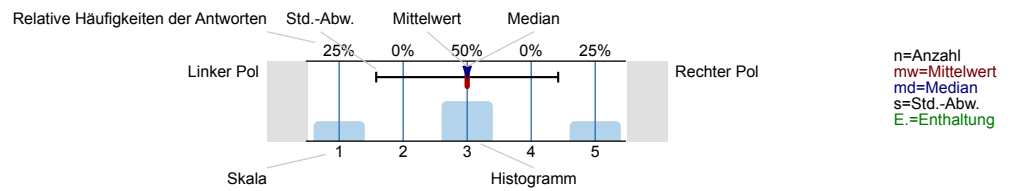
Einführung in die Sportwissenschaft (e), WiSe 21/22
 Erfasste Fragebögen = 12, Rücklaufquote = 35.3%



Auswertungsteil der geschlossenen Fragen

Legende

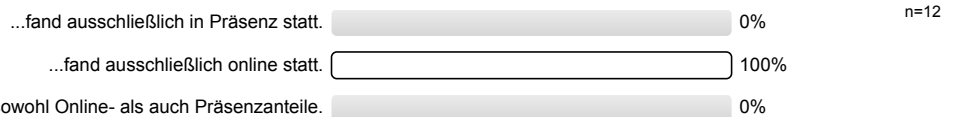
Fragestext



1. Liebe Studierende, liebe Teilnehmende,

Lehre soll wieder vermehrt in Präsenz stattfinden; weiterhin wird es aber Onlineanteile geben; auf beide Gegebenheiten geht dieser Fragebogen bei Bedarf ein.
 Lehrpersonen können aus Ihren Rückmeldungen Hinweise für die Weiterentwicklung ihrer Lehre nutzen. Im Folgenden finden Sie eine Reihe von Aussagen zu dieser Lehrveranstaltung. Schätzen Sie bitte ein, in welchem Ausmaß diese Aussagen Ihrer Meinung nach zutreffen. Ihre Angaben sind freiwillig, anonym und können nicht auf Ihre Person zurückgeführt werden. Denken Sie bitte daran, dass Ihre freien Antworten direkt im Ergebnisbericht aufgelistet und an die Lehrperson übermittelt werden. Nennen Sie keine Namen und schildern Sie keine Umstände, die Sie identifizierbar machen.
 Vielen Dank.

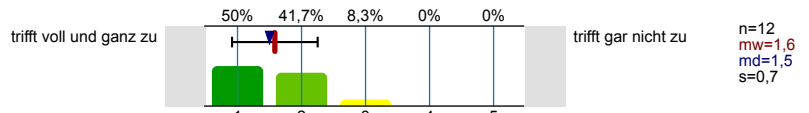
1.1) Die Lehrveranstaltung "Einführung in die Sportwissenschaft (e)"...



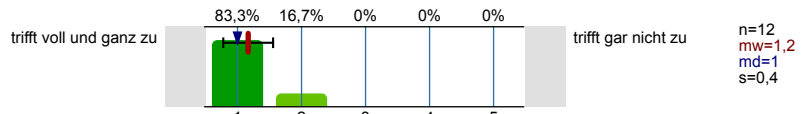
2. Bitte schätzen Sie ein, inwieweit die folgenden Aussagen für Sie zutreffen.

Qualitätsaspekte guter Lehre

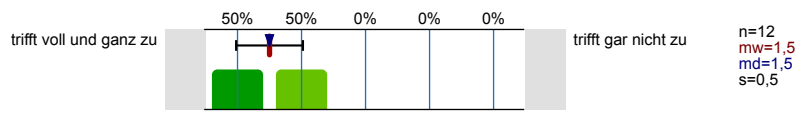
2.1) Die Lehrveranstaltung ist inhaltlich klar strukturiert.



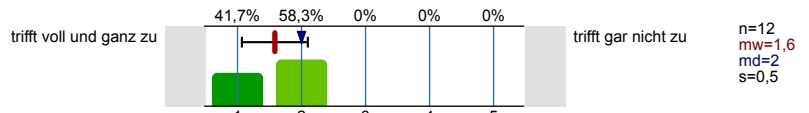
2.2) Die Lehrperson nutzt die zur Verfügung stehende Zeit effektiv.



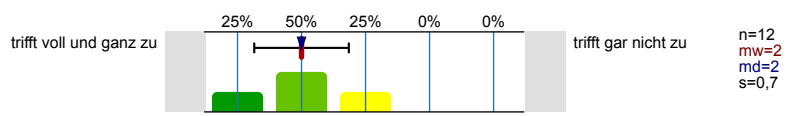
2.3) Die Lehrperson verdeutlicht die Lernziele der Veranstaltung.



2.4) Die Lehrperson drückt sich klar und verständlich aus.



2.5) Die Lehrperson gestaltet die Lehrveranstaltung interessant.



2.6)	Die Lehrveranstaltung fördert mein Interesse an den Lerninhalten.	trifft voll und ganz zu		trifft gar nicht zu	n=12 mw=2,6 md=2,5 s=0,9
2.7)	Die Lehrperson regt mich z.B. durch offene Fragen zum Nachdenken an.	trifft voll und ganz zu		trifft gar nicht zu	n=12 mw=1,9 md=2 s=0,7
2.8)	Die Lehrveranstaltung fördert die Auseinandersetzung mit den Lerninhalten.	trifft voll und ganz zu		trifft gar nicht zu	n=12 mw=1,7 md=2 s=0,5
2.9)	Die Lehrperson gibt anschauliche Beispiele, die zum Verständnis der Lerninhalte beitragen.	trifft voll und ganz zu		trifft gar nicht zu	n=12 mw=1,8 md=2 s=0,6
2.10)	Die Lehrperson stellt immer wieder Bezüge zu bereits vermittelten Lerninhalten her.	trifft voll und ganz zu		trifft gar nicht zu	n=12 mw=1,8 md=2 s=0,8
2.11)	Die Lehrperson stellt sinnvolle Fragen zur Überprüfung des Verständnisses.	trifft voll und ganz zu		trifft gar nicht zu	n=12 mw=2,1 md=2 s=0,9
2.12)	Die Lehrperson gibt Rückmeldung zum Fortschritt des Lernprozesses.	trifft voll und ganz zu		trifft gar nicht zu	n=12 mw=1,8 md=2 s=0,8

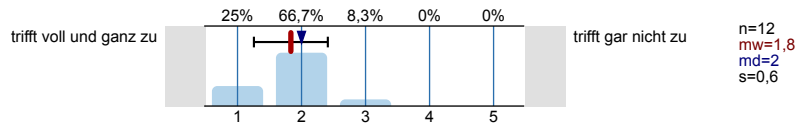
Allgemeine Angaben zur Lehrveranstaltung

2.13)	Das Tempo der Lehrveranstaltung ist für mich...	zu hoch		zu niedrig	n=12 mw=2,8 md=3 s=0,6
2.14)	Der Stoffumfang der Lehrveranstaltung ist für mich...	zu hoch		zu niedrig	n=12 mw=2,4 md=3 s=0,8
2.15)	Insgesamt bin ich mit der Lehrveranstaltung sehr zufrieden.	trifft voll und ganz zu		trifft gar nicht zu	n=12 mw=2,2 md=2 s=0,7

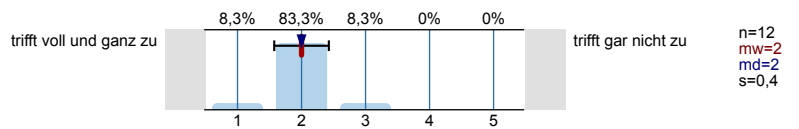
Fragen zur Online-Lehrveranstaltung

2.16)	Ich konnte den vermittelten Inhalten im digitalen Lehrformat sehr gut folgen.	trifft voll und ganz zu		trifft gar nicht zu	n=12 mw=2,3 md=2 s=0,8
2.17)	Der technische Zugang zu den Lehr- und Lernmaterialien funktionierte einwandfrei.	trifft voll und ganz zu		trifft gar nicht zu	n=12 mw=2,1 md=2 s=1

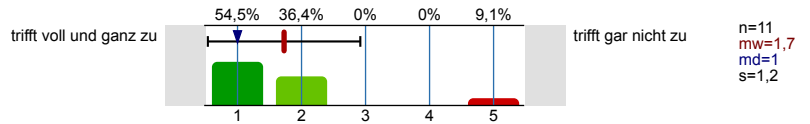
2.18) Die zur Verfügung gestellten digitalen Lehr- und Lernmaterialien waren sehr hilfreich.



2.19) Die genutzten technischen Hilfsmittel waren für den digitalen Austausch sehr hilfreich.



2.20) Ich kann mir diese Lehrveranstaltung langfristig in einer Onlinevariante vorstellen.



Offene Fragen

Denken Sie bitte daran, dass Ihre freien Antworten direkt im Ergebnisbericht aufgelistet und an die Lehrperson übermittelt werden. Nennen Sie keine Namen und schildern Sie keine Umstände, die Sie identifizierbar machen.

Profillinie

Teilbereich: Lehrveranstaltungsevaluation

Name der/des Lehrenden: Dr. Stefan Kratzenstein
 Titel der Lehrveranstaltung: Einführung in die Sportwissenschaft (e)
 (Name der Umfrage)

Verwendete Werte in der Profillinie: Mittelwert



Auswertungsteil der offenen Fragen

2. Bitte schätzen Sie ein, inwieweit die folgenden Aussagen für Sie zutreffen.

2.21) Bitte nennen Sie kurz die Stärken der Lehrveranstaltung (max. 2).

- 1. Man unterhält sich gemeinsam über ein Thema und hat nicht nur einen Referenten.
- 2. Die Utensilien werden genutzt (online mindmap erstellen etc)
- Effektivität
- Klare Struktur, Zielgerichtet
- Klarer strukturierter Ablauf der Lehrveranstaltung, kann immer offene Fragen stellen
- Netter Einstieg ins Studium
- Stefan, hilfreiche Inhalte
- Struktur, Anregung zur Teilnahme durch SpoWi-Challenge
- Unterstützung wissenschaftliches Arbeiten
- Veranstaltungsübergreifende Kompetenzerweiterung (u.a. technischer Nutzen (VPN), Hausarbeiten schreiben), soziale Interaktion/ Kennenlernen durch Gruppenarbeiten
- break out sessions sinnvoll durch kleine gruppe hohe konzentration

2.22) Bitte nennen Sie kurz die Schwächen der Lehrveranstaltung (max. 2).

- Bei Vorträgen wie 5min SpoWi als Zuhörer schwer nicht abgelenkt zu werden bzw. allem so schnell zu Folgen, da es sich um ein komplett neues Thema handelt
- Olat-Ordner zum Teil unübersichtlich durch Dopplungen
- etwas unübersichtlich (OLAT)
- kein Präsenz
- kein Vergleich zur Präsenzveranstaltung, evtl. Druck durch Wettbewerb der Seminargruppen untereinander und "faule Kommilitonen" in Gruppenarbeiten
- teils wenig Zeit, Online
- Überflüssige Informationen, einfach nur die Struktur des Exposés bitte

2.23) Welche Verbesserungsvorschläge haben Sie für die Veranstaltung?

- Ab und zu Präsenzveranstaltungen wenn dies wieder möglich sein sollte, damit man konzentrierter mitarbeiten kann
- OLAT übersichtlicher (minimalistischer) gestalten
- Quellenrecherche finde ich am Wichtigsten, es wurde meiner Meinung nach zu wenig Zeit dafür eingeplant...
- Wenn möglich für den Vergleich erstes Kennenlernen in Präsenz veranstalten, um Gemeinschaftsgefühl innerhalb einer Seminargruppe zu stärken